

ダイヤルアップ接続マニュアル < Windows 7 >

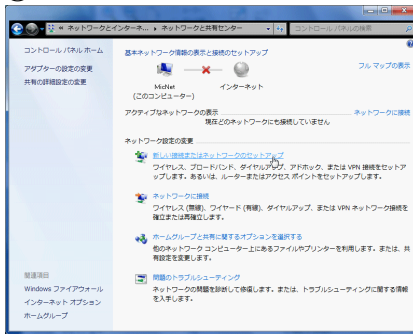
①



「スタートメニュー」から「コントロールパネル」をクリックします。

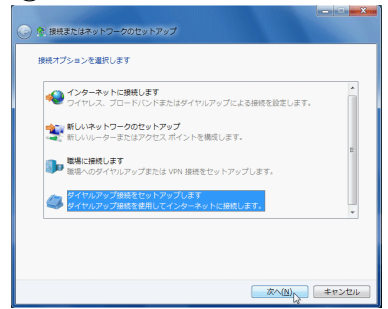
「ネットワークとインターネット」の「ネットワークの状態とタスクの表示」をクリックします。

②



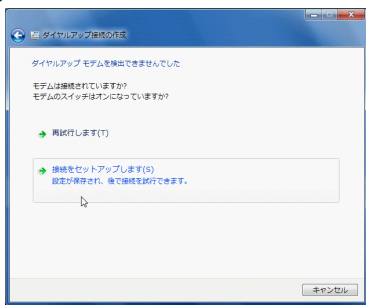
「新しい接続またはネットワークのセットアップ」をクリックします。

③



「ダイヤルアップ接続をセットアップします」を選択し、「次へ」をクリックします。

④

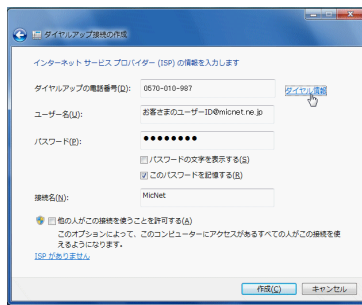


「設定をセットアップします」を選択し、「次へ」をクリックします。

モデムがインストールされていない場合、「ダイヤルアップモデムを検出できませんでした」と言うメッセージが表示されます。
モデムのマニュアルをご覧になり、モデムの設定を行って下さい。

※モデムが接続されていない場合でも、引き続きダイヤルアップ接続の設定を行うことができます。

⑤



ダイヤルアップに必要な設定を行います。

「ダイヤルアップの電話番号」
「0570-010-987」

フレッツ ISDN の方は「1492」
PIAFS(ピアフ)接続の方は「0088-36-3636」と入力します。

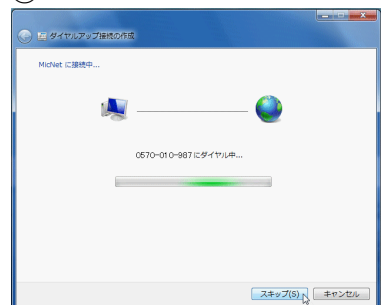
「ユーザー名」→「ユーザーID@micnet.ne.jp」
「パスワード」→「パスワード」

「このパスワードを記憶する」にチェックをつけます。

「接続名」→ 任意の名前
※日本語でも英数字でもかまいません。
(ここでは「MicNet」)

「作成」をクリックします。

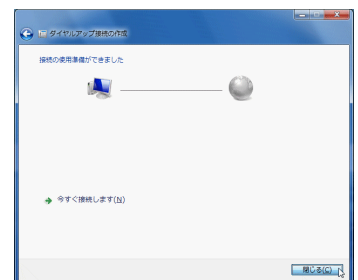
⑥



「MicNet(アイコン名)に接続中・・・」の画面が表示されるので、「スキップ」をクリックします。

※「DNS」の設定を行っていないため、この段階で MicNet へ接続してもホームページ閲覧等ができません。

「接続の使用準備ができました」と言うメッセージが表示されたら、「閉じる」をクリックします。



⑦



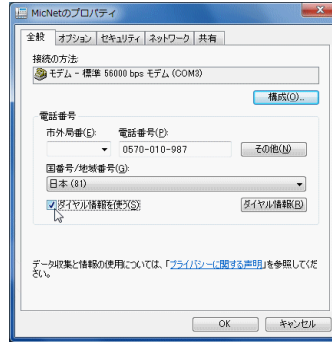
「スタートメニュー」から「コントロールパネル」をクリックします。

「ネットワークとインターネット」の「ネットワークの状態とタスクの表示」をクリックします。

左上にある「アダプターの設定の変更」をクリックします。
先ほど作成したアイコンが表示されます。

右クリックして「プロパティ」を選択します。

⑧



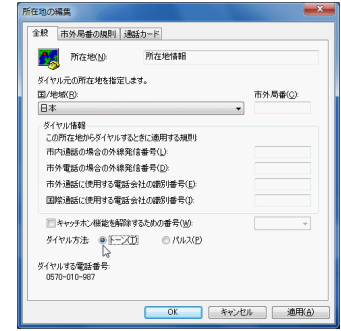
「全般」タブを選択します。

電話番号が入力されていない場合は、入力してください。

「ダイヤル情報を使う」にチェックをつけ、「ダイヤル情報」をクリックします。

「ダイヤル情報」タブの「所在地情報」を選択し、「編集」をクリックします。

⑨

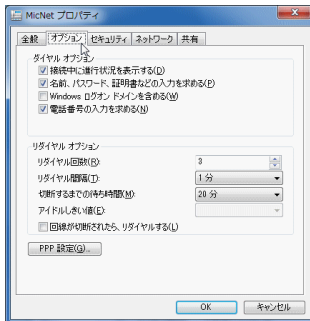


所在地情報を設定します。

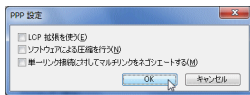
「トーン」
(NTTのプッシュ回線契約及び ISDN 回線をお申込みの方)
「パルス」
(上記以外の方)
どちらかを選択します。

「OK」をクリックしウィンドウを閉じます。
⑧の画面に戻ります。

⑩

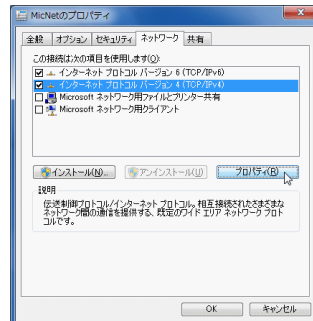


「オプション」タブを選択し、「PPP 設定」をクリックします。



「LCP 拡張を使う」「ソフトウェアによる圧縮を行う」「単一リンク接続に対してマルチリンクをネゴシエートする」のチェックを外します。

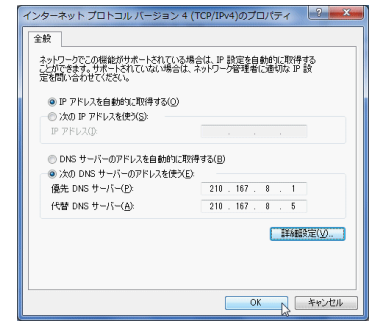
⑪



「ネットワーク」タブをクリックします。

「インターネットプロトコルバージョン 4(TCP/IPv4)」にチェックをつけ、「プロパティ」をクリックします。

⑫



「IP アドレスを自動的に取得する」を選択します。

「次の DNS サーバーのアドレスを使う」を選択し、「優先 DNS サーバー」→「210.167.8.1」「代替 DNS サーバー」→「210.167.8.5」を入力します。
「OK」をクリックし、⑧の画面も「OK」をクリックしてウィンドウを閉じます。

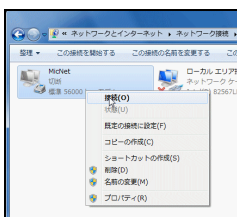
以上で設定完了です。

インターネットに接続します

モデム(またはTA)の電源が入っているか、正しく電話回線に接続されているかご確認ください。

「スタート」から「コントロールパネル」をクリックします。

「ネットワークの状態とタスクの表示」をクリックし、左上にある「アダプターの設定の変更」をクリックします。



先ほど作成したアイコンを右クリックし、「接続」をクリックします。



「ダイヤル」をクリックします。

「ダイヤル中・・・」と表示され、**接続が正常に完了すると、右下のタスクバーに下記の様なアイコンが表示されます。**



接続できたら、同封の「ホームページを見る方法」をご覧ください。

切断

タスクバーに表示されているパソコンのアイコンをクリックします。



「接続済み」のアイコンを選択し、「切断」をクリックするとインターネットを終了することができます。

※タスクバーのアイコンをダブルクリックし、「切断」でも切断することができます。